

Merci à nos partenaires de présentation :

6-7 mai
Le Concorde
Québec

LE GRAND ÉQUILIBRE.

Concilier pour la vraie vie

HORAIRE DES ACTIVITÉS

Deux journées de mobilisation
et d'actions pour faire face
au défi collectif de la conciliation

UNE INITIATIVE DE



LeGrandEquilibre.org



Relais-femmes

Vers des recherches et pratiques
féministes intersectionnelles

SPGQ



CSN



Centrale des syndicats
du Québec



Desjardins
Caisse d'économie solidaire

Fae

Fédération autonome
de l'enseignement



Conseil
Provincial
Inter national
Construction

APTS



FTQ



SFPQ



maq
MOUVEMENT ALLAITEMENT DU QUÉBEC

CHANTIER
DE L'ÉCONOMIE SOCIALE

CONCILIVI
Expertise famille-travail



6 mai

NOMMER ET SE MOBILISER.

7h30 à 9h30 – Déjeuner et accueil

9h30 – Ouverture du Grand Équilibre
Présentations, visions et ambitions

9h45 – Le panel du vrai monde
Témoignages et discussions | Quatre réalités à concilier:
Famille, travail, études et proche aidance

PAUSE

11h00 – Discussion | Conseil du statut de la Femme
Mieux concilier dans une perspective égalitaire,
avec Mélanie Julien

11h30 – Présentation | Réseau pour un Québec Famille
Nouvelles données : les grands-parents et la conciliation,
avec Patricia Dubois et Corinne Vachon Croteau

DÎNER

13h30 – Conférence | Dalia Gesualdi-Fecteau
Cadres réglementaires : quelles protections pour qui?

14h15 – Grande entrevue | Martine Delvaux
Contexte social, enjeux, défis et mobilisation

PAUSE

15h30 – Activation collective | Le tour de piste
Départ du Concorde vers le Parlement

16h00 – En équilibre | Machine de Cirque
Prestation, avec Guillaume Fontaine

17h00 – | 5@7 du Grand Équilibre
Réseautage, kiosques, alliances et quelques surprises!

AU PARLEMENT



7 mai

S'OUTILLER ET AVANCER.

7h30 à 9h00 – Déjeuner et accueil

9h00 – Conférence | Naïma Hamrouni
Réorganiser la société autour des personnes

9h30 – Présentation | Chantier de l'économie sociale
La trajectoire économique des femmes; constats et pistes de
solutions, avec Justine Cohendet et Félicia Cà

10h00 – Présentation | Ma place au travail
Au revoir pénalité à la maternité! Bonjour trajectoire
égalitaire! avec Élisabeth Brosseau

PAUSE

10h45 – Recommandations | La gestion des frontières
Études en partenariat avec Dana Bonardel du Laboratoire de
recherche sur les sphères de vies et le travail de l'UQAM

11h00 – Le panel des expertes
Initiatives, projets pilotes et politiques inspirantes
Avec Corinne Vachon-Croteau, Diane-Gabrielle Tremblay,
Dalia Desualidi-Fecteau et Nancy Guberman

DÎNER

13h15 – Grande conférence | Maude Michaud
Non l'égalité des sexes n'est pas atteinte
(et comment le faire comprendre sans s'excuser)

14h45 – Mot de clôture
Synthèse et appel à l'action

15h00 – Fin des activités



Mélanie Julien Concilier dans une perspective égalitaire

Directrice de la recherche et de l'analyse au Conseil du statut de la femme, elle s'intéresse aux inégalités entre les femmes et les hommes et aux politiques à mettre en place pour y faire face. Ses travaux sur la conciliation travail-vie personnelle portent notamment sur les congés parentaux, les services de garde, la proche aide et le télétravail.



Élizabeth Brosseau Pénalité à la maternité

Directrice générale de Ma place au travail, Élizabeth s'active à faire reconnaître les impacts profonds de la pénalité à la maternité au Québec. Politologue de formation, elle arrime politique, communication et mobilisation des parties prenantes depuis plus de dix ans. Elle est l'une des co-institutrices des Trajectoires économiques des femmes, où elle continue son implication.



Diane Gendron Parcours de proche aide

Proche aidante de son conjoint atteint de la maladie de Parkinson et de sa mère, hémiplegique et aphasique à la suite d'un AVC massif, elle est devenue aidante alors qu'elle faisait elle-même face à un cancer du sein métastaté de stade 4. Son parcours témoigne des réalités complexes de la proche aide.



Marie-Mythzy Larrieux Perspective afroféministe

Coordonnatrice de projets et de recherche à Relais-femmes, elle cumule plus de 15 ans d'expérience en accompagnement de groupes et en création d'espaces de réflexion et de mobilisation dans le milieu communautaire. Elle contribue à rééquilibrer les pouvoirs, démanteler les systèmes d'oppression et prendre part à la transformation sociale.



Dana Bonardel Frontières travail – vie personnelle

Doctorante en psychologie à l'UQAM, au sein du laboratoire de recherche sur les sphères de vie et le travail, elle s'intéresse à la gestion des frontières entre le travail et la famille. Ses recherches portent sur l'influence des environnements de travail et familial et vise à mieux comprendre les facteurs qui permettent ou empêchent les personnes de gérer leurs frontières comme elles le souhaitent.

PARMI NOS INVITÉES :



Noémi Mercier Animation et cohésion

Journaliste indépendante et autrice, elle est reconnue pour ses enquêtes et reportages sur les enjeux sociaux, le travail, les inégalités et les réalités vécues par les personnes et les familles. Elle excelle dans l'art de faire dialoguer récits individuels et enjeux collectifs.



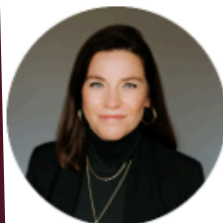
Maude Michaud Grande conférencière

Conférencière, autrice de sept livres et animatrice du podcast *Guerrière*, elle s'engage à rendre accessibles les enjeux d'égalité et les réalités vécues par les femmes au quotidien. Son approche directe et mobilisatrice fait d'elle une voix influente du féminisme contemporain.



Martine Delvaux Réalités et proche-aide

Romancière et essayiste féministe, elle est l'autrice de nombreux ouvrages marquants, dont *Blanc dehors*, *Le monde est à toi* et *Le boys club*, lauréat du Grand Prix du livre de Montréal. Son ouvrage *Ça aurait pu être un film* a été en sélection, en France, pour le Prix Médicis du meilleur essai. Son dernier livre s'intitule : *Il faut beaucoup aimer les femmes qui pleurent*.



Dalia Gesualdi-Fecteau Cadres et stratégies régulatrices

Professeure de droit du travail à l'Université de Montréal, elle s'intéresse aux déficits de protection avec lesquels différents groupes de travailleurs et de travailleuses composent, lesquels découlent autant de l'inadéquation du droit du travail que des difficultés d'accès aux protections existantes. Elle s'intéresse notamment à la démarcation des temps sociaux.



Naima Hamrouni

Regards féministes et éthiques

Professeure de philosophie à l'Université du Québec à Trois-Rivières, elle est reconnue pour ses travaux en philosophie féministe, justice sociale et éthique du care. Elle analyse les enjeux de reconnaissance du travail relationnel et de soin, ainsi que les inégalités structurelles qui traversent la vie privée et publique.



Nancy Guberman

Proche aidance et reconnaissance

Professeure associée à l'École de travail social de l'UQAM, elle est une chercheuse reconnue sur la proche aidance, les politiques sociales et le travail de soin. Ses travaux ont contribué à faire avancer la reconnaissance sociale, politique et économique des personnes proches aidantes au Québec.



Diane-Gabrielle Tremblay

Transformations des milieux

Professeure émérite à la TÉLUQ et pionnière des recherches sur la conciliation travail-famille, l'organisation du travail et les temps sociaux, ses travaux ont profondément influencé les politiques publiques et les pratiques organisationnelles au Québec. Elle s'implique actuellement dans la mise en place de mesure de conciliation dans les établissements d'enseignement supérieur.



Corinne Vachon Croteau, CRHA

Pratiques inspirantes

Directrice générale du Réseau pour un Québec Famille et de son initiative Concilivi, elle œuvre à faire progresser la qualité de vie des familles du Québec. Titulaire d'un baccalauréat en administration, profil gestion des ressources humaines et d'une maîtrise en intervention et changement organisationnel, elle met son expertise et sa sensibilité humaine au service de la transformation sociale.



Karine Gil-Blaquière

Réalité des grands-parents

Conseillère chez Concilivi sur le projet conciliation famille-travail des grands-parents, elle détient une formation en ressources humaines et cumule plus de dix ans d'expérience comme conseillère et consultante RH. Elle a piloté des projets de recherche-action en CFT et contribué au développement d'outils concrets et de pratiques durables pour les organisations.



Justine Cohendet

Communication et économie sociale

Conseillère aux communications et relations médias au Chantier de l'économie sociale, elle a contribué à la conception de la Trajectoire économique des femmes. Forte de plus de dix ans d'expérience en journalisme, elle œuvre à faire rayonner des solutions collectives favorisant une économie plus résiliente, juste et inclusive.



Elisama Sousa

Conciliation famille-travail-études

Candidate à la maîtrise en droit international à l'UQAM, elle s'intéresse aux droits des femmes et aux enjeux de conciliation qu'elle vit au quotidien. Employée en communications dans une municipalité, elle poursuit ses études tout en étant mère de deux enfants. Engagée au CSPE, elle contribue à faire émerger des pratiques plus équitables et inclusives.



Vincent Chevarie

Milieux non-syndiqués

Responsable des dossiers politiques et des communications pour Au bas de l'échelle, organisme spécialisé dans l'éducation populaire et la défense des droits en matière de normes du travail pour les personnes non syndiquées au Québec, il contribue à faire avancer la justice au travail. Il complète également une maîtrise en relations industrielles à l'Université de Montréal.



Sylvie Lévesque

Engagement associatif et politiques familiales

Engagée dans le milieu associatif depuis de nombreuses années, elle a occupé pendant trente ans le poste de directrice générale de la Fédération des associations de familles monoparentales et recomposées du Québec. Elle a contribué à la mise en place de plusieurs politiques et programmes destinés aux familles et assure actuellement la coordination de la Coalition CFTÉ.

ET PLUS ENCORE !

VOUS NE POUVEZ PAS ASSITER À
L'ENSEMBLE DE L'ÉVÈNEMENT?

Rejoignez nous pour
**Le tour de piste du
Grand Équilibre**

Mercredi le 6 mai | 15h30 à 16h30

Devant le parlement du Québec
1150, avenue Honoré-Mercier

Gratuit et ouvert
à tout le monde !



Prestation spectaculaire en équilibre
avec Machine de cirque (vers 16h00)